

CLIMACON

# ARCTIC LUCHT/WATER WARMTEPOMPEN







Hoog rendement  
bij verwarming,  
airconditioning en  
sanitair warm water



Hernieuwbare  
energie



Slimme, adaptieve  
systemen

# Wat is een aerothermisch systeem?

Midea Arctic is een geïntegreerd systeem dat uw woning verwarmt, koelt en voorziet van sanitair warm water.

Zo geniet u het hele jaar door van maximaal comfort en van de hoge energie-efficiëntie van een systeem op basis van warmtepompen.

De omkeerbare warmtepomp klimatiseert (verwarmen of koelen) de woning namelijk door middel van hernieuwbare energie van buitenaf. Het is een uiterst efficiënte technologie, aangezien het systeem meer energie van buitenaf absorbeert dan het verbruikt.

De Arctic range is niet alleen **milieuvriendelijker en energie-efficiënter** dan andere systemen, zoals boilers, maar kan ook ter vervanging of in combinatie met zulke systemen gebruikt worden.



## nieuw Midea Arctic



AIRCONDITIONING

+



VERWARMING

+



SANITAIR  
WARM WATER

## Alles in 1 systeem

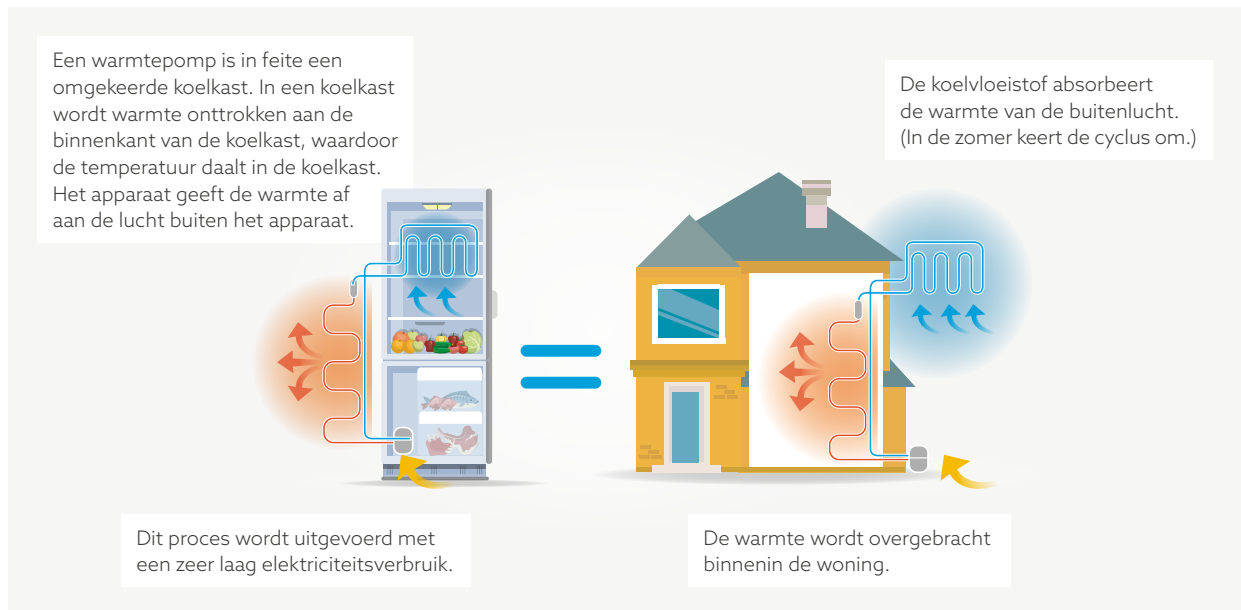


- ⊕ Maximale energie-efficiëntie
- ⊕ Flexibiliteit
- ⊕ Eenvoudige installatie en onderhoud
- ⊕ Op afstand te bedienen via de Smart Life-app
- ⊕ Team met jarenlange ervaring in aerothermische systemen



# HOE WERKT EEN WARMTEPOMP?

Dat kan heel makkelijk en intuïtief uitgelegd worden aan de hand van een koelkast.

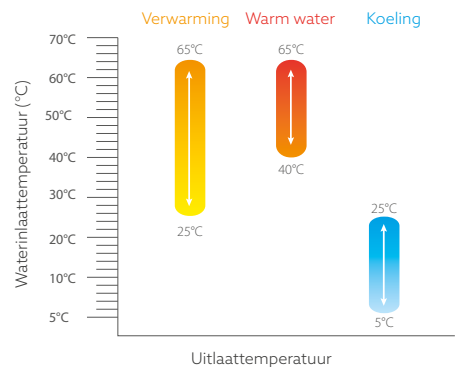
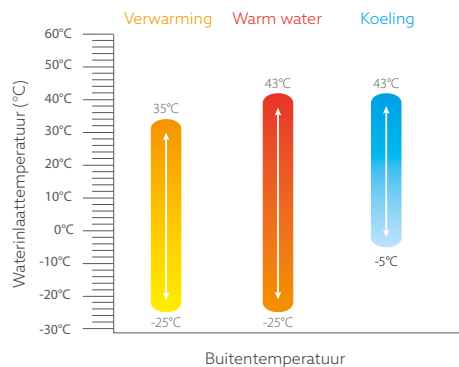


Midea Arctic creëert tijdens elk seizoen een aangenaam klimaat en voorziet de woning op een duurzame, zuinige manier van warm water.

Alles wat u nodig hebt voor ultiem comfort, samengebracht in één systeem.



## Breed temperatuurbereik



# MIDEA LUCHT/WATER-WARMTEPOMPEN

Er zijn drie installatiemogelijkheden naargelang de behoeften



## Arctic Box



De Arctic Box is een modulaire oplossing, bestaande uit 2 units (buiten + binnen) en een (optionele) warmwatertank. Dit systeem is ideaal ter vervanging van een conventionele wandboiler. Ook dit systeem kan bediend worden via de Midea-app. Beide sets vormen de ideale oplossing voor installaties waarbij een grote afstand tussen de buitenunit en de binnenunit overbrugd moet worden.



## Arctic Tower



Met de Arctic Tower speelt Midea in op de vraag van consumenten naar een compacte binnenuit die zo weinig mogelijk ruimte inneemt, zonder in te boeten op het comfort en de energie-efficiëntie van een lucht/water-warmtepomp. De Arctic Tower versie heeft een geïntegreerde RVS sanitaire warmwatertank van 190 of 240 liter.



## Arctic Monobloc



De Arctic Monobloc is de compactste oplossing in het gamma. Het systeem bestaat uit een buitenunit, een bekabelde afstandsbediening en een (optionele) sanitaire warmwatertank. Dit is de meest geschikte oplossing voor installaties waarbij de afstand tussen de buitenunit en de sanitaire warmwatertank niet meer dan 5-6 m bedraagt. Het toestel kan bediend worden via de Midea-app.



## Arctic Monobloc HP



Deze uitvoering van de Arctic HP heeft een groter vermogen, tot wel 30 kW.

# MIDEA GAMMA ARCTIC

Overzicht van het assortiment



## Arctic Box

Warmtepomp met externe aansluiting voor sanitair warm water

- Ideale oplossing ter vervanging van gasketels en -kachels
- Het meest compacte ontwerp in zijn klasse
- Integratie met zonnepanelen voor extra besparingen



Koudemiddel R32



Wifi



Smart Grid Ready



Warm-waterunit



Verwarmen & koelen



Configuratie via USB-poort



DC-Inverter compressor

Vermogen (kW) 4 6 8 10 12 14 16 Eenfasig

Vermogen (kW) 14 16 Driefasig



## Arctic Tower

Warmtepomp met geïntegreerd sanitaire warmwatertank

- Ideale oplossing voor ruimten met beperkte afmetingen (toestel is 600 x 600 mm)
- Geïntegreerde RVS sanitaire warmwatertank van 190 of 240 liter
- Integratie met zonnepanelen voor extra besparingen



Koudemiddel R32



Wifi



Smart Grid Ready



Warm-waterunit



Verwarmen & koelen



Sanitaire warmwatertank



Configuratie via USB-poort



DC-Inverter compressor

Vermogen (kW) 4 6 8 10 12 14 16 Eenfasig

Vermogen (kW) 14 16 Driefasig



## Arctic Monobloc

100% hydraulische Monobloc-warmtepomp

- Ideale oplossing voor professionals zonder erkenning als koeltechnicus (100% hydraulisch)
- Configuratie met serieschakeling zonder speciale bediening
- Integratie met zonnepanelen voor extra besparingen



Koudemiddel R32



Wifi



Smart Grid Ready



Warm-waterunit



Verwarmen & koelen



Configuratie via USB-poort



DC-Inverter compressor

Vermogen (kW) 4 6 8 10 12 14 16 Eenfasig

Vermogen (kW) 12 14 16 Driefasig



## Arctic Monobloc HP

100% hydraulische Monobloc-warmtepomp met hoog vermogen

- Ideale oplossing voor professionals zonder erkenning als koeltechnicus (100% hydraulisch)
- Integratie met zonnepanelen voor extra besparingen
- Klimaatcomfort voor grote oppervlakken



Koudemiddel R32



Wifi



Smart Grid Ready



Warm-waterunit



Verwarmen & koelen



Configuratie via USB-poort



DC-Inverter compressor

Vermogen (kW)

18

22

26

30



## Sanitaire warmwatertanks

Het aerothermische gamma omvat ook warmwatertanks.

Deze tanks kunnen gebruikt worden met Arctic Box en Arctic Monobloc.



Sanitaire warmwater-tank

Capaciteit (l)

270

475



## Warmtepompboilers

Monobloc warmtepomp voor uiterst efficiënte productie en opslag van sanitair warm water. Het type 300 is verkrijgbaar met dubbele warmtewisselaar voor de integratie van een thermisch zonne-energiesysteem.



Koudemiddel R134A



Ondersteuning thermische zonne-energie



Economische modus



Warm-waterunit



Sanitaire warmwater-tank

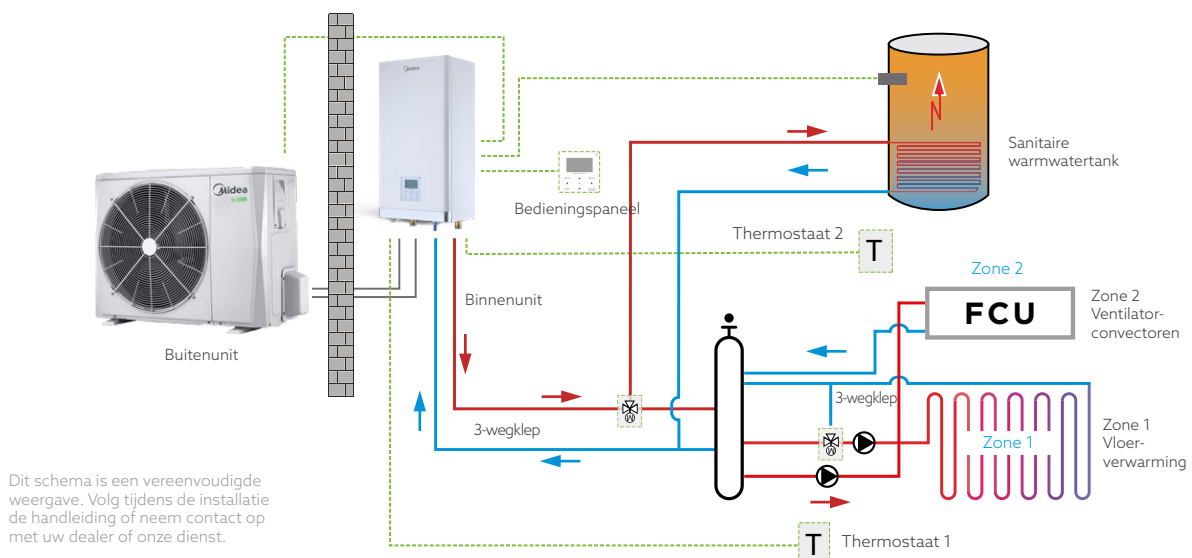


Smart Grid Ready

Capaciteit (l)

190

300



Dit schema is een vereenvoudigde weergave. Volg tijdens de installatie de handleiding of neem contact op met uw dealer of onze dienst.



## MIDEA ARCTIC

De aerothermische systemen van Midea voorzien de woning van airconditioning, verwarming en warm water door middel van een warmtepomp. Deze energie-efficiënte systemen maken het mogelijk om het huishoudelijk energieverbruik drastisch te verlagen. Midea is erin geslaagd de nieuwste technologieën en innovaties samen te brengen in de Arctic range, een energie-efficiënt systeem dat het hele jaar door maximaal comfort biedt.



### Slim en adaptief systeem

Het systeem regelt zichzelf automatisch aan de hand van veranderingen in de buitentemperatuur en de energiebehoefte van de installatie of woning, zodat het altijd optimale resultaten biedt.



### Watertemperatuur tot 65°C

Kan water tot 65°C leveren bij een buitentemperatuur van +5°C en tot 60°C bij -15°C, waardoor het thermisch comfort in alle omstandigheden gegarandeerd wordt. Het warm water wordt opgeslagen bij 60°C.



### R32

Dankzij het nieuwe koelmiddel R32 is er nu 30% minder koudevulling vereist. Daarnaast tast R32 de ozonlaag niet aan en heeft het 68% minder invloed op de opwarming van de aarde dan zijn voorganger (R410A).



### Klein formaat

De Arctic binnenunits werden speciaal ontwikkeld om te installeren in allerlei huishoudelijke omgevingen, ter vervanging van traditionele aanwezige apparatuur, zoals boilers.





## Eenvoudig in installatie, werking en onderhoud

Via de nieuwe USB-poort kan de unit in enkele seconden geconfigureerd worden en kan een diagnostisch onderzoek worden uitgevoerd om de opstart- of onderhoudstijd tot een minimum te beperken.



## Smart Home en BMS

Met de bijgeleverde bedrade bediening kan de gebruiker genieten van een aangename, intuïtieve ervaring en allerlei verschillende zones naar wens instellen. De mogelijkheid om het systeem via wifi te bedienen en te controleren met de MSmartLife-app maakt de gebruikerservaring nog aangenamer en bovenal efficiënter. Een directe integratie met ModBus RTU-systemen is ook mogelijk.



### Scan deze QR-code om de app te downloaden

Download de MSmartLife-app en bedien uw Arctic toestel van overal ter wereld met uw mobiele telefoon of tablet. Scan de QR-code en volg de instructies om de app te installeren.



## ErP certificatie

Het gamma van Arctic-producten en -systemen voldoet aan de vereisten van de uitvoeringsmaatregelen van ErP-richtlijnen. Het doel van deze richtlijn is om het energieverbruik van producten voor verwarming, koeling, airconditioning en de productie van warm water te verminderen en de gebruiker aan te moedigen om energie-efficiënte keuzes te maken.



## Smart Grid

Alle Arctic-units zijn standaard uitgerust met het Smart Grid-protocol, om zo het beste evenwicht te vinden tussen comfort en besparingen op de energiefactuur.



## HP Keymark-certificering

De oplossingen van het Arctic gamma zijn HP Keymark-gecertificeerd. Alle technische specificaties zijn gecertificeerd volgens de strengste normen.

# MIDEA ARCTIC BOX

Aan de wand gemonteerde lucht/water split-warmtepomp voor verwarming, koeling en productie van sanitair warm water.



Model		Arctic Box 4	Arctic Box 6	Arctic Box 8	Arctic Box 10	Arctic Box 12	
<b>Buitenunit</b>		<b>MHA-V4W/D2N8-B</b>	<b>MHA-V6W/D2N8-B</b>	<b>MHA-V8W/D2N8-B</b>	<b>MHA-V10W/D2N8-B</b>	<b>MHA-V12W/D2N8-B</b>	
<b>Binnenunit</b>		<b>HB-A60/CD30GN8-B</b>	<b>HB-A60/CD30GN8-B</b>	<b>HB-A100/CD30GN8-B</b>	<b>HB-A100/CD30GN8-B</b>	<b>HB-A160/CD30GN8-B</b>	
Voeding	V/f/Hz	220-240/1/50	220-240/1/50	220-240/1/50	220-240/1/50	220-240/1/50	
Optionele sanitaire warmwatertank		BSX270	BSX270	BSX270/475	BSX270/475	BSX270/475	
Aanbevolen bediening		Geïntegreerd	Geïntegreerd	Geïntegreerd	Geïntegreerd	Geïntegreerd	
Buitenunit	Verwarmingsvermogen / COP (A7°C, W35°C)	4,25 / 5,2	6,2 / 5	8,3 / 5,2	10 / 5	12,1 / 4,95	
	Verwarmingsvermogen / COP (A7°C, W55°C)	4,4 / 2,95	6 / 3	7,5 / 3,18	9,5 / 3,1	12 / 3,1	
	Verwarmingsvermogen / COP (A-7°C, W35°C)	4,8 / 3,15	6,1 / 3,05	7,1 / 3,25	8,25 / 3,15	10 / 3	
	Verwarmingsvermogen / COP (A-7°C, W55°C)	4 / 1,95	5,15 / 2	6,15 / 2,05	6,85 / 2	10 / 2,05	
	Koelverm. / EER (A35°C, W18°C)	4,5 / 5,55	6,55 / 4,9	8,4 / 5,05	10 / 4,8	12 / 4	
	Koelverm. / EER (A35°C, W7°C)	4,7 / 3,45	7 / 3	7,4 / 3,38	8,2 / 3,3	11,6 / 2,75	
	Gem. verwarmingstemp. (W35°C/W55°C), Seizoensgebonden energie-efficiëntie	ηs %	191 / 129,5	195 / 137,9	205,6 / 131,5	204,8 / 136,6	189,4 / 135,1
	Gem. verwarmingstemp. (W35°C/W55°C), Seizoensgebonden energie-efficiëntie	SCOP	4,85 / 3,31	4,95 / 3,52	5,22 / 3,37	5,2 / 3,47	4,81 / 3,45
	Gem. verwarmingstemp. (W35°C/W55°C), Energielabel		A+++ / A++	A+++ / A++	A+++ / A++	A+++ / A++	A+++ / A++
	Hoge verwarmingstemp. (W35°C/W55°C), Seizoensgebonden energie-efficiëntie	ηs %	255,4 / 163,1	259,8 / 164,7	276,6 / 175,8	280,5 / 180,3	256,1 / 174
	Hoge verwarmingstemp. (W35°C/W55°C), Seizoensgebonden energie-efficiëntie	SCOP	6,46 / 4,15	6,57 / 4,21	6,99 / 4,5	7,09 / 4,62	6,48 / 4,43
	Hoge verw. temp. (W35°C/W55°C), Energielabel		A+++ / A++	A+++ / A++	A+++ / A++	A+++ / A++	A+++ / A++
	SEER-efficiëntie (W18°C)		7,77	8,21	8,95	8,78	7,1
	SEER-efficiëntie (W7°C)		4,99	5,34	5,83	5,98	4,89
	Breedte/hoogte/diepte	mm	1008 / 712 / 426	1008 / 712 / 426	1118 / 865 / 523	1118 / 865 / 523	1118 / 865 / 523
	Nettogewicht	kg	58	58	77	77	96
	Type koudemiddel		R32	R32	R32	R32	R32
	Vulling koudemiddel	kg	1,5	1,5	1,65	1,65	1,84
	Max. verticale afstand tot buitenunit	m	20	20	20	20	20
	Max. horizontale afstand	m	30	30	30	30	30
Leiding vloeistof/gas	inch	1/4" / 5/8"	1/4" / 5/8"	3/8" / 5/8"	3/8" / 5/8"	3/8" / 5/8"	
Aanbevolen diameter voedingskabel	mm²	3x2,5	3x2,5	3x2,5	3x2,5	3x6	
Aanbevolen zekering, voeding	A	D20	D20	D20	D20	D32	
Max. stroom	A	18	18	19	19	30	
Reserveverwarming	W	3000	3000	3000	3000	3000	
Binnenunit	Breedte/hoogte/diepte	mm	420 / 790 / 270	420 / 790 / 270	420 / 790 / 270	420 / 790 / 270	420 / 790 / 270
	Nettogewicht	kg	37	37	37	37	39
Uitlaattemperatuur	Min./max. verwarming	°C	25°C / 65°C	25°C / 65°C	25°C / 65°C	25°C / 65°C	25°C / 65°C
	Min./max. airconditioning	°C	5°C / 25°C	5°C / 25°C	5°C / 25°C	5°C / 25°C	5°C / 25°C
	Min./max. warm water	°C	30°C / 60°C	30°C / 60°C	30°C / 60°C	30°C / 60°C	30°C / 60°C
Bedrijfsbereik	Min./max. buitentemp. voor airconditioning	°C	-5°C / 43°C	-5°C / 43°C	-5°C / 43°C	-5°C / 43°C	-5°C / 43°C
	Min./max. buitentemp. voor verwarming	°C	-25°C / 35°C	-25°C / 35°C	-25°C / 35°C	-25°C / 35°C	-25°C / 35°C
	Min./max. buitentemp. voor warm water	°C	-25°C / 43°C	-25°C / 43°C	-25°C / 43°C	-25°C / 43°C	-25°C / 43°C

Koudemiddel  
R32

Wifi

Smart Grid  
ReadyWarm-  
waterunitVerwarmen  
& koelenConfiguratie  
via USB-poortDC-Inverter  
compressor

Product gecertificeerd door:



Model		Arctic Box 14	Arctic Box 16	Arctic Box 14T	Arctic Box 16T	
<b>Buitenunit</b>		<b>MHA-V14W/D2N8-B</b>	<b>MHA-V16W/D2N8-B</b>	<b>MHA-V14W/D2RN8-B</b>	<b>MHA-V16W/D2RN8-B</b>	
<b>Binnenunit</b>		<b>HB-A160/CD30GN8-B</b>	<b>HB-A160/CD30GN8-B</b>	<b>HB-A160/CD30GN8-B</b>	<b>HB-A160/CD30GN8-B</b>	
Voeding	V/f/Hz	220-240/1/50	220-240/1/50	380-415/3/50*	380-415/3/50*	
Optionele sanitaire warmwatertank		BSX270/475	BSX270/475	BSX270/475	BSX270/475	
Aanbevolen bediening		Geïntegreerd	Geïntegreerd	Geïntegreerd	Geïntegreerd	
Buitenunit	Verwarmingsvermogen / COP (A7°C, W35°C)	14,5 / 4,7	16 / 4,5	14,5 / 4,7	16 / 4,5	
	Verwarmingsvermogen / COP (A7°C, W55°C)	13,8 / 3	16 / 2,9	13,8 / 3	16 / 2,9	
	Verwarmingsvermogen / COP (A-7°C, W35°C)	12 / 2,8	13,3 / 2,7	12 / 2,8	13,3 / 2,7	
	Verwarmingsvermogen / COP (A-7°C, W55°C)	11 / 2,05	12,5 / 2,02	11 / 2,05	12,5 / 2,02	
	Koelvermogen / EER (A35°C, W18°C)	13,5 / 3,61	14,9 / 3,4	13,5 / 3,61	14,9 / 3,4	
	Koelvermogen / EER (A35°C, W7°C)	12,7 / 2,55	14 / 2,45	12,7 / 2,55	14 / 2,45	
	Gem. verwarmingstemp. (W35°C/W55°C), Seizoensgebonden energie-efficiëntie	ηs %	185,7 / 135,6	181,7 / 133,3	185,6 / 135,6	181,6 / 133,2
	Gem. verwarmingstemp. (W35°C/W55°C), Seizoensgebonden energie-efficiëntie	SCOP	4,72 / 3,47	4,62 / 3,41	4,72 / 3,47	4,62 / 3,41
	Gem. verwarmingstemp. (W35°C/W55°C), Energie-label		A+++ / A++	A+++ / A++	A+++ / A++	A+++ / A++
	Hoge verwarmingstemp. (W35°C/W55°C), Seizoensgebonden energie-efficiëntie	ηs %	260,3 / 176,5	248,5 / 176,1	259,8 / 176,4	248,1 / 175,9
	Hoge verwarmingstemp. (W35°C/W55°C), Seizoensgebonden energie-efficiëntie	SCOP	6,58 / 4,45	6,29 / 4,48	6,57 / 4,44	6,28 / 4,47
	Hoge verwarmingstemp. (W35°C/W55°C), Energie-label		A+++ / A++	A+++ / A++	A+++ / A++	A+++ / A++
	SEER-efficiëntie (W18°C)		6,9	6,75	6,85	6,71
	SEER-efficiëntie (W7°C)		4,86	4,69	4,83	4,67
	Breedte/hoogte/diepte	mm	1118 / 865 / 523	1118 / 865 / 523	1118 / 865 / 523	1118 / 865 / 523
	Nettogewicht	kg	96	96	112	112
	Type koudemiddel		R32	R32	R32	R32
	Vulling koudemiddel	kg	1,84	1,84	1,84	1,84
Max. verticale afstand tot buitenunit	m	20	20	20	20	
Max. horizontale afstand	m	30	30	30	30	
Leiding vloeistof/gas	inch	3/8" / 5/8"	3/8" / 5/8"	3/8" / 5/8"	3/8" / 5/8"	
Aanbevolen diameter voedingskabel	mm <sup>2</sup>	3x6	3x6	5x2,5	5x2,5	
Aanbevolen zekering, voeding	A	D32	D32	D16	D16	
Max. stroom	A	30	30	14	14	
Binnenunit	Reserveverwarming	W	3000	3000	3000	
	Breedte/hoogte/diepte	mm	420 / 790 / 270	420 / 790 / 270	420 / 790 / 270	420 / 790 / 270
	Nettogewicht	kg	39	39	39	39
Uitlaat- temperatuur	Min./max. verwarming	°C	25°C / 65°C	25°C / 65°C	25°C / 65°C	25°C / 65°C
	Min./max. airconditioning	°C	5°C / 25°C	5°C / 25°C	5°C / 25°C	5°C / 25°C
	Min./max. warm water	°C	30°C / 60°C	30°C / 60°C	30°C / 60°C	30°C / 60°C
Bedrijfsbereik	Min./max. buitentemp. voor airconditioning	°C	-5°C / 43°C	-5°C / 43°C	-5°C / 43°C	-5°C / 43°C
	Min./max. buitentemp. voor verwarming	°C	-25°C / 35°C	-25°C / 35°C	-25°C / 35°C	-25°C / 35°C
	Min./max. buitentemp. voor warm water	°C	-25°C / 43°C	-25°C / 43°C	-25°C / 43°C	-25°C / 43°C

**Extra vulling:** De vulling geldt voor de modellen 4/6 voor de eerste 15 m (vloeistofleiding). Voor een langere afstand is een extra vulling van 0,020 kg/m per extra meter vereist. De vulling geldt voor de modellen 8/10/12/14/16 voor de eerste 15 m (vloeistofleiding). Voor een langere afstand is een extra vulling van 0,038 kg/m per extra meter vereist. (\*): De voeding van de binnenunits is eenfasig 220-240 V/1/50 Hz



# MIDEA ARCTIC TOWER

Aan de wand gemonteerde lucht/water warmtepomp voor de verwarming, koeling en geïntegreerde productie van sanitair warm water.



Model		Arctic Tower 4	Arctic Tower 6	Arctic Tower 8	Arctic Tower 10	
<b>Buitenunit</b>		MHA-V4W/D2N8-B	MHA-V6W/D2N8-B	MHA-V8W/D2N8-B	MHA-V10W/D2N8-B	
<b>Binnenunit</b>		HBT-A100/190CD30GN8-B HBT-A100/240CD30GN8-B	HBT-A100/190CD30GN8-B HBT-A100/240CD30GN8-B	HBT-A100/190CD30GN8-B HBT-A100/240CD30GN8-B	HBT-A100/190CD30GN8-B HBT-A100/240CD30GN8-B	
Voeding	V/f/Hz	220-240/1/50	220-240/1/50	220-240/1/50	220-240/1/50	
Sanitaire warmwatertank		Geïntegreerd; RVS	Geïntegreerd; RVS	Geïntegreerd; RVS	Geïntegreerd; RVS	
Aanbevolen bediening		Geïntegreerd	Geïntegreerd	Geïntegreerd	Geïntegreerd	
<b>Buitenunit</b>						
Verwarmingsvermogen / COP (A7°C, W35°C)		4,25 / 5,2	6,2 / 5	8,3 / 5,2	10 / 5	
Verwarmingsvermogen / COP (A7°C, W55°C)		4,4 / 2,95	6 / 3	7,5 / 3,18	9,5 / 3,1	
Verwarmingsvermogen / COP (A-7°C, W35°C)		4,8 / 3,15	6,1 / 3,05	7,1 / 3,25	8,25 / 3,15	
Verwarmingsvermogen / COP (A-7°C, W55°C)		4 / 1,95	5,15 / 2	6,15 / 2,05	6,85 / 2	
Koelvermogen / EER (A35°C, W18°C)		4,5 / 5,55	6,55 / 4,9	8,4 / 5,05	10 / 4,8	
Koelvermogen / EER (A35°C, W7°C)		4,7 / 3,45	7 / 3	7,4 / 3,38	8,2 / 3,3	
Gem. verw. temp. (W35°C/W55°C), Seizoensgeb. energie-efficiëntie	ηs %	191 / 129,5	195 / 137,9	205,6 / 131,5	204,8 / 136,6	
Gem. verw. temp. (W35°C/W55°C), Seizoensgeb. energie-efficiëntie	SCOP	4,85 / 3,31	4,95 / 3,52	5,22 / 3,37	5,2 / 3,47	
Gem. verw. temp. (W35°C/W55°C), Energielabel		A+++ / A++	A+++ / A++	A+++ / A++	A+++ / A++	
Hoge verw. temp. (W35°C/W55°C), Seizoensgeb. energie-efficiëntie	ηs %	255,4 / 163,1	259,8 / 164,7	276,6 / 175,8	280,5 / 180,3	
Hoge verw. temp. (W35°C/W55°C), Seizoensgeb. energie-efficiëntie	SCOP	6,46 / 4,15	6,57 / 4,21	6,99 / 4,5	7,09 / 4,62	
Hoge verw. temp. (W35°C/W55°C), Energielabel		A+++ / A++	A+++ / A++	A+++ / A++	A+++ / A++	
SEER-efficiëntie (W18°C)		7,77	8,21	8,95	8,78	
SEER-efficiëntie (W7°C)		4,99	5,34	5,83	5,98	
Breedte/hoogte/diepte	mm	1008 / 712 / 426	1008 / 712 / 426	1118 / 865 / 523	1118 / 865 / 523	
Nettogewicht	kg	58	58	77	77	
Type koudemiddel		R32	R32	R32	R32	
Vulling koudemiddel	kg	1,5	1,5	1,65	1,65	
Max. verticale afstand tot buitenunit	m	20	20	20	20	
Max. horizontale afstand	m	30	30	30	30	
Leiding vloeistof/gas	inch	1/4" / 5/8"	1/4" / 5/8"	3/8" / 5/8"	3/8" / 5/8"	
Aanbevolen diameter voedingskabel	mm²	3x2,5	3x2,5	3x2,5	3x2,5	
Aanbevolen zekering, voeding	A	D20	D20	D20	D20	
Max. stroom	A	18	18	19	19	
<b>Binnenunit</b>						
Breedte/hoogte/diepte	mm	600 / 1683 / 600 (L) 600 / 1943 / 600 (XL)	600 / 1683 / 600 (L) 600 / 1943 / 600 (XL)	600 / 1683 / 600 (L) 600 / 1943 / 600 (XL)	600 / 1683 / 600 (L) 600 / 1943 / 600 (XL)	
Nettogewicht	kg	138,6 (L) 155,3 (XL)	138,6 (L) 155,3 (XL)	138,6 (L) 155,3 (XL)	138,6 (L) 155,3 (XL)	
Energie-efficiëntie waterverwarming, volgens EN16147 bij warm klimaat. Model L	Label	A+	A+	A+	A+	
	COP	3,8	3,8	3,66	3,66	
	SCOPdhw	4,03	4,03	3,85	3,85	
Energie-efficiëntie waterverwarming, volgens EN16147 bij gemiddeld klimaat. Model L	Label	A+	A+	A+	A+	
	COP	3,1	3,1	3,02	3,02	
	SCOPdhw	3,28	3,28	3,2	3,2	
Energie-efficiëntie waterverwarming, volgens EN16147 bij koud klimaat. Model L	Label	A	A	A	A	
	COP	2,5	2,5	2,61	2,61	
	SCOPdhw	2,65	2,65	2,75	2,75	
Energie-efficiëntie waterverwarming, volgens EN16147 bij warm klimaat. Model XL	Label	A+	A+	A+	A+	
	COP	4,24	4,24	4,18	4,18	
	SCOPdhw	4,43	4,43	4,35	4,35	
Energie-efficiëntie waterverwarming, volgens EN16147 bij gemiddeld klimaat. Model XL	Label	A+	A+	A+	A+	
	COP	3,34	3,34	3,36	3,36	
	SCOPdhw	3,48	3,48	3,5	3,5	
Energie-efficiëntie waterverwarming, volgens EN16147 bij koud klimaat. Model XL	Label	A	A	A	A	
	COP	2,63	2,63	2,72	2,72	
	SCOPdhw	2,75	2,75	2,85	2,85	
Tankinhoud	l	190/240	190/240	190/240	190/240	
Aanbevolen diameter voedingskabel	mm²	3x2,5	3x2,5	3x2,5	3x2,5	
Aanbevolen zekering, voeding	A	C16	C16	C16	C16	
Max. stroom	A	14,3	14,3	14,3	14,3	
Uitlaattemperatuur	Min./max. verwarming	°C	25°C / 65°C	25°C / 65°C	25°C / 65°C	25°C / 65°C
	Min./max. airconditioning	°C	5°C / 25°C	5°C / 25°C	5°C / 25°C	5°C / 25°C
	Min./max. warm water	°C	30°C / 60°C	30°C / 60°C	30°C / 60°C	30°C / 60°C
Bedrijfsbereik	Min./max. buitentemp. voor airconditioning	°C	-5°C / 43°C	-5°C / 43°C	-5°C / 43°C	-5°C / 43°C
	Min./max. buitentemp. voor verwarming	°C	-25°C / 35°C	-25°C / 35°C	-25°C / 35°C	-25°C / 35°C
	Min./max. buitentemp. voor warm water	°C	-25°C / 43°C	-25°C / 43°C	-25°C / 43°C	-25°C / 43°C



Koudemiddel R32



Wifi



Smart Grid Ready



Warm-waterunit



Verwarmen &amp; koelen



Sanitaire warmwater-tank



Configuratie via USB-poort



DC-Inverter compressor

Product gecertificeerd door:



CEN heat pump KEYMARK

Model		Arctic Tower 12	Arctic Tower 14	Arctic Tower 16	Arctic Tower 14T	Arctic Tower 16T
<b>Buitenunit</b>		<b>MHA-V12W/D2N8-B</b>	<b>MHA-V14W/D2N8-B</b>	<b>MHA-V16W/D2N8-B</b>	<b>MHA-V14W/D2RN8-B</b>	<b>MHA-V16W/D2RN8-B</b>
<b>Binnenunit</b>		<b>HBT-A160/240CD30GN8-B</b>	<b>HBT-A160/240CD30GN8-B</b>	<b>HBT-A160/240CD30GN8-B</b>	<b>HBT-A160/240CD30GN8-B</b>	<b>HBT-A160/240CD30GN8-B</b>
Voeding	V/f/Hz	220-240/1/50	220-240/1/50	220-240/1/50	380-415/3/50*	380-415/3/50*
Sanitaire warmwatertank		Geïntegreerd; RVS	Geïntegreerd; RVS	Geïntegreerd; RVS	Geïntegreerd; RVS	Geïntegreerd; RVS
Aanbevolen bediening		Geïntegreerd	Geïntegreerd	Geïntegreerd	Geïntegreerd	Geïntegreerd
<b>Buitenunit</b>						
Verwarmingsvermogen / COP (A7°C, W35°C)		12,1 / 4,95	14,5 / 4,7	16 / 4,5	14,5 / 4,7	16 / 4,5
Verwarmingsvermogen / COP (A7°C, W55°C)		12 / 3,1	13,8 / 3	16 / 2,9	13,8 / 3	16 / 2,9
Verwarmingsvermogen / COP (A-7°C, W35°C)		10 / 3	12 / 2,8	13,3 / 2,7	12 / 2,8	13,3 / 2,7
Verwarmingsvermogen / COP (A-7°C, W55°C)		10 / 2,05	11 / 2,05	12,5 / 2,02	11 / 2,05	12,5 / 2,02
Koelvermogen / EER (A35°C, W18°C)		12 / 4	13,5 / 3,61	14,9 / 3,4	13,5 / 3,61	14,9 / 3,4
Koelvermogen / EER (A35°C, W7°C)		11,6 / 2,75	12,7 / 2,55	14 / 2,45	12,7 / 2,55	14 / 2,45
Gem. verw. temp. (W35°C/W55°C), Seizoensgeb. energie-efficiëntie	ηs %	189,4 / 135,1	185,7 / 135,6	181,7 / 133,3	185,6 / 135,6	181,6 / 133,2
Gem. verw. temp. (W35°C/W55°C), Seizoensgeb. energie-efficiëntie	SCOP	4,81 / 3,45	4,72 / 3,47	4,62 / 3,41	4,72 / 3,47	4,62 / 3,41
Gem. verw. temp. (W35°C/W55°C), Energielabel		A+++ / A++	A+++ / A++	A+++ / A++	A+++ / A++	A+++ / A++
Hoge verw. temp. (W35°C/W55°C), Seizoensgeb. energie-efficiëntie	ηs %	256,1 / 174	260,3 / 176,5	248,5 / 176,1	259,8 / 176,4	248,1 / 175,9
Hoge verw. temp. (W35°C/W55°C), Seizoensgeb. energie-efficiëntie	SCOP	6,48 / 4,43	6,58 / 4,45	6,29 / 4,48	6,57 / 4,44	6,28 / 4,47
Hoge verw. temp. (W35°C/W55°C), Energielabel		A+++ / A++	A+++ / A++	A+++ / A++	A+++ / A++	A+++ / A++
SEER-efficiëntie (W18°C)		7,1	6,9	6,75	6,85	6,71
SEER-efficiëntie (W7°C)		4,89	4,86	4,69	0,83	4,67
Breedte/hoogte/diepte	mm	1118 / 865 / 523	1118 / 865 / 523	1118 / 865 / 523	1118 / 865 / 523	1118 / 865 / 523
Nettogewicht	kg	96	96	96	112	112
Type koudemiddel		R32	R32	R32	R32	R32
Vulling koudemiddel	kg	1,84	1,84	1,84	1,84	1,84
Max. verticale afstand tot buitenunit	m	20	20	20	20	20
Max. horizontale afstand	m	30	30	30	30	30
Leiding vloeistof/gas	inch	3/8" / 5/8"	3/8" / 5/8"	3/8" / 5/8"	3/8" / 5/8"	3/8" / 5/8"
Aanbevolen diameter voedingskabel	mm <sup>2</sup>	3x6	3x6	3x6	5x2,5	5x2,5
Aanbevolen zekering, voeding	A	D32	D32	D32	D16	D16
Max. stroom	A	30	30	30	14	14
<b>Binnenunit</b>						
Breedte/hoogte/diepte	mm	600 / 1943 / 600 (XL)	600 / 1943 / 600 (XL)	600 / 1943 / 600 (XL)	600 / 1943 / 600 (XL)	600 / 1943 / 600 (XL)
Nettogewicht	kg	155,3	155,3	155,3	155,3	155,3
Energie-efficiëntie waterverwarming, volgens EN16147 bij warm klimaat. Model L	Label	-	-	-	-	-
	COP	-	-	-	-	-
	SCOPdhw	-	-	-	-	-
Energie-efficiëntie waterverwarming, volgens EN16147 bij gemiddeld klimaat. Model L	Label	-	-	-	-	-
	COP	-	-	-	-	-
	SCOPdhw	-	-	-	-	-
Energie-efficiëntie waterverwarming, volgens EN16147 bij koud klimaat. Model L	Label	-	-	-	-	-
	COP	-	-	-	-	-
	SCOPdhw	-	-	-	-	-
Energie-efficiëntie waterverwarming, volgens EN16147 bij warm klimaat. Model XL	Label	A+	A+	A+	A+	A+
	COP	3,73	3,73	3,73	3,73	3,73
	SCOPdhw	3,95	3,95	3,95	3,93	3,93
Energie-efficiëntie waterverwarming, volgens EN16147 bij gemiddeld klimaat. Model XL	Label	A+	A+	A+	A+	A+
	COP	3	3	3	3	3
	SCOPdhw	3,18	3,18	3,18	3,18	3,18
Energie-efficiëntie waterverwarming, volgens EN16147 bij koud klimaat. Model XL	Label	A	A	A	A	A
	COP	2,24	2,24	2,24	2,24	2,24
	SCOPdhw	2,38	2,38	2,38	2,38	2,38
Tankinhoud	l	240	240	240	240	240
Aanbevolen diameter voedingskabel	mm <sup>2</sup>	3x2,5	3x2,5	3x2,5	3x2,5	3x2,5
Aanbevolen zekering, voeding	A	C16	C16	C16	C16	C16
Max. stroom	A	14,3	14,3	14,3	14,3	14,3
Uitlaattemperatuur	Min./max. verwarming	°C	25°C / 65°C	25°C / 65°C	25°C / 65°C	25°C / 65°C
	Min./max. airconditioning	°C	5°C / 25°C	5°C / 25°C	5°C / 25°C	5°C / 25°C
	Min./max. warm water	°C	30°C / 60°C	30°C / 60°C	30°C / 60°C	30°C / 60°C
Bedrijfsbereik	Min./max. buitentemp. voor airconditioning	°C	-5°C / 43°C	-5°C / 43°C	-5°C / 43°C	-5°C / 43°C
	Min./max. buitentemp. voor verwarming	°C	-25°C / 35°C	-25°C / 35°C	-25°C / 35°C	-25°C / 35°C
	Min./max. buitentemp. voor warm water	°C	-25°C / 43°C	-25°C / 43°C	-25°C / 43°C	-25°C / 43°C

**Extra vulling:** De vulling geldt voor de eerste 15 m (vloeistofleiding). Voor een langere afstand is een extra vulling van 0,020 kg/m per extra meter vereist voor de modellen 4/6 en 0,038 kg/m per extra meter voor de modellen 8/10/12/14/16. (\*): De voeding van de binnenunits is eenfasig 220-240 V/1/50 Hz

# MIDEA ARCTIC MONOBLOC

Monobloc lucht/water warmtepomp voor de verwarming, koeling en productie van sanitair warm water.



KJRH-120F-BMKO-E  
Bediening standaard  
inbegrepen

Model		Arctic Monobloc 4	Arctic Monobloc 6	Arctic Monobloc 8	Arctic Monobloc 10	Arctic Monobloc 12	
Buitenunit		MHC-V4W/D2N8-BE30	MHC-V6W/D2N8-BE30	MHC-V8W/D2N8-BE30	MHC-V10W/D2N8-BE30	MHC-V12W/D2N8-BE30	
Voeding	V/f/Hz	220-240/1/50	220-240/1/50	220-240/1/50	220-240/1/50	220-240/1/50	
Optionele sanitaire warmwatertank		BSX270	BSX270	BSX270/475	BSX270/475	BSX270/475	
Aanbevolen bediening		Bedraad; Inbegrepen	Bedraad; Inbegrepen	Bedraad; Inbegrepen	Bedraad; Inbegrepen	Bedraad; Inbegrepen	
Buitenunit	Verwarmingsvermogen / COP (A7°C, W35°C)	4,2 / 5,1	6,35 / 4,95	8,4 / 5,15	10 / 4,95	12,1 / 4,95	
	Verwarmingsvermogen / COP (A7°C, W55°C)	4,4 / 2,95	6 / 2,95	7,5 / 3,18	9,5 / 3,1	11,9 / 3,05	
	Verwarmingsvermogen / COP (A-7°C, W35°C)	4,7 / 3,1	6 / 3	7 / 3,2	8 / 3,05	10 / 3	
	Verwarmingsvermogen / COP (A-7°C, W55°C)	4 / 1,95	5,15 / 2	6,15 / 2,05	6,85 / 2	9,8 / 2,05	
	Koelvermogen / EER (A35°C, W18°C)	4,5 / 5,5	6,5 / 4,8	8,3 / 5,05	9,9 / 4,55	12 / 3,95	
	Koelvermogen / EER (A35°C, W7°C)	4,7 / 3,45	7 / 3	7,45 / 3,35	8,2 / 3,25	11,5 / 2,75	
	Gem. verwarmingstemp. (W35°C/W55°C), Seizoensgebonden energie-efficiëntie	ηs %	191 / 129,5	195 / 137,9	205,6 / 131,6	204,8 / 135,7	189,4 / 135,1
	Gem. verwarmingstemp. (W35°C/W55°C), Seizoensgebonden energie-efficiëntie	SCOP	4,85 / 3,31	4,95 / 3,52	5,22 / 3,37	5,2 / 3,47	4,81 / 3,45
	Gem. verwarmingstemp. (W35°C/W55°C), Energielabel		A+++ / A++	A+++ / A++	A+++ / A++	A+++ / A++	A+++ / A++
	Hoge verwarmingstemp. (W35°C/W55°C), Seizoensgebonden energie-efficiëntie	ηs %	255,4 / 163,1	259,8 / 165,4	276,6 / 177,2	280,5 / 181,7	256,1 / 174,1
	Hoge verwarmingstemp. (W35°C/W55°C), Seizoensgebonden energie-efficiëntie	SCOP	6,46 / 4,15	6,57 / 4,21	6,99 / 4,5	7,09 / 4,62	6,48 / 4,43
	Hoge verwarmingstemp. (W35°C/W55°C), Energielabel		A+++ / A++	A+++ / A++	A+++ / A++	A+++ / A++	A+++ / A++
	SEER-efficiëntie (W18°C)		7,77	8,21	8,95	8,78	7,1
	SEER-efficiëntie (W7°C)		4,99	5,34	5,83	5,98	4,89
	Breedte/hoogte/diepte	mm	1295 / 792 / 429	1295 / 792 / 429	1385 / 945 / 526	1385 / 945 / 526	1385 / 945 / 526
	Nettogewicht	kg	86	86	132	132	155
	Type koudemiddel		R32	R32	R32	R32	R32
	Vulling koudemiddel	kg	1,4	1,4	1,4	1,4	1,75
Druk warmtepomp	mwk	9	9	9	9	9	
Hydraulische koppelingen	inch	1"	1"	1 1/4"	1 1/4"	1 1/4"	
Reserveverwarming	W	3000	3000	3000	3000	3000	
Aanbevolen diameter voedingskabel	mm²	3x6	3x6	3x6	3x6	3x10	
Aanbevolen zekering, voeding	A	D32	D32	D32	D32	D45	
Max. stroom	A	31	31	32	32	43	
Uitlaattemperatuur	Min./max. verwarming	°C	25°C / 65°C	25°C / 65°C	25°C / 65°C	25°C / 65°C	25°C / 65°C
	Min./max. airconditioning	°C	5°C / 25°C	5°C / 25°C	5°C / 25°C	5°C / 25°C	5°C / 25°C
	Min./max. warm water	°C	40°C / 60°C	40°C / 60°C	40°C / 60°C	40°C / 60°C	40°C / 60°C
Bedrijfsbereik	Min./max. buitentemp. voor airconditioning	°C	-5°C / 43°C	-5°C / 43°C	-5°C / 43°C	-5°C / 43°C	-5°C / 43°C
	Min./max. buitentemp. voor verwarming	°C	-25°C / 35°C	-25°C / 35°C	-25°C / 35°C	-25°C / 35°C	-25°C / 35°C
	Min./max. buitentemp. voor warm water	°C	-25°C / 43°C	-25°C / 43°C	-25°C / 43°C	-25°C / 43°C	-25°C / 43°C



Koudemiddel  
R32

Wifi

Smart Grid  
ReadyWarm-  
waterunitVerwarmen  
& koelenConfiguratie  
via USB-poortDC-Inverter  
compressor

Product gecertificeerd door:



Model		Arctic Monobloc 14	Arctic Monobloc 16	Arctic Monobloc 12T	Arctic Monobloc 14T	Arctic Monobloc 16T	
Buitenunit		MHC-V14W/D2N8-BE30	MHC-V16W/D2N8-BE30	MHC-V12W/D2RN8-BER90	MHC-V14W/D2RN8-BER90	MHC-V16W/D2RN8-BER90	
Voeding	V/f/Hz	220-240/1/50	220-240/1/50	380-415/3/50	380-415/3/50	380-415/3/50	
Optionele sanitaire warmwatertank		BSX270/475	BSX270/475	BSX270/475	BSX270/475	BSX270/475	
Aanbevolen bediening		Bedraad; Inbegrepen	Bedraad; Inbegrepen	Bedraad; Inbegrepen	Bedraad; Inbegrepen	Bedraad; Inbegrepen	
Buitenunit	Verwarmingsvermogen / COP (A7°C, W35°C)	14,5 / 4,6	15,9 / 4,5	12,1 / 4,95	14,5 / 4,6	15,9 / 4,5	
	Verwarmingsvermogen / COP (A7°C, W55°C)	13,8 / 2,95	16 / 2,85	11,9 / 3,05	13,8 / 2,95	16 / 2,85	
	Verwarmingsvermogen / COP (A-7°C, W35°C)	12 / 2,85	13,1 / 2,7	10 / 3	12 / 2,85	13,1 / 2,7	
	Verwarmingsvermogen / COP (A-7°C, W55°C)	11 / 2,05	12 / 2	9,8 / 2,05	11 / 2,05	12,5 / 2	
	Koelvermogen / EER (A35°C, W18°C)	13,5 / 3,61	14,9 / 3,4	12 / 3,95	13,5 / 3,61	14,9 / 3,4	
	Koelvermogen / EER (A35°C, W7°C)	12,4 / 2,5	14 / 2,5	11,5 / 2,75	12,4 / 2,5	14 / 2,5	
	Gem. verwarmingstemp. (W35°C/W55°C), Seizoensgebonden energie-efficiëntie	ηs %	185,7 / 135,6	181,7 / 133,3	189,4 / 135,1	185,6 / 135,6	181,6 / 133,2
	Gem. verwarmingstemp. (W35°C/W55°C), Seizoensgebonden energie-efficiëntie	SCOP	4,72 / 3,47	4,62 / 3,41	4,81 / 3,45	4,72 / 3,47	4,62 / 3,41
	Gem. verw. temp. (W35°C/W55°C), Energielabel		A+++ / A++	A+++ / A++	A+++ / A++	A+++ / A++	A+++ / A++
	Hoge verwarmingstemp. (W35°C/W55°C), Seizoensgebonden energie-efficiëntie	ηs %	260,3 / 176,5	248,5 / 176,1	255,6 / 173,8	259,8 / 176,4	248,1 / 175,9
	Hoge verwarmingstemp. (W35°C/W55°C), Seizoensgebonden energie-efficiëntie	SCOP	6,58 / 4,45	6,29 / 4,48	6,47 / 4,42	6,57 / 4,44	6,28 / 4,47
	Hoge verw. temp. (W35°C/W55°C), Energielabel		A+++ / A++	A+++ / A++	A+++ / A++	A+++ / A++	A+++ / A++
	SEER-efficiëntie (W18°C)		6,9	6,75	7,04	6,85	6,71
	SEER-efficiëntie (W7°C)		4,86	4,69	4,86	4,83	4,67
	Breedte/hoogte/diepte	mm	1385 / 945 / 526	1385 / 945 / 526	1385 / 945 / 526	1385 / 945 / 526	1385 / 945 / 526
	Nettogewicht	kg	155	155	172	172	172
	Type koudemiddel		R32	R32	R32	R32	R32
	Vulling koudemiddel	kg	1,75	1,75	1,75	1,75	1,75
Druk warmtepomp	mwk	9	9	9	9	9	
Hydraulische koppelingen	inch	1 1/4"	1 1/4"	1 1/4"	1 1/4"	1 1/4"	
Reserveverwarming	W	3000	3000	Instelbaar 9000/6000/3000	Instelbaar 9000/6000/3000	Instelbaar 9000/6000/3000	
Aanbevolen diameter voedingskabel	mm <sup>2</sup>	3x10	3x10	5x6	5x6	5x6	
Aanbevolen zekering, voeding	A	D45	D45	D32	D32	D32	
Max. stroom	A	43	43	27	27	27	
Uitlaat-temperatuur	Min./max. verwarming	°C	25°C / 65°C	25°C / 65°C	25°C / 65°C	25°C / 65°C	
	Min./max. airconditioning	°C	5°C / 25°C	5°C / 25°C	5°C / 25°C	5°C / 25°C	
	Min./max. warm water	°C	40°C / 60°C	40°C / 60°C	40°C / 60°C	40°C / 60°C	
Bedrijfsbereik	Min./max. buitentemp. voor airconditioning	°C	-5°C / 43°C	-5°C / 43°C	-5°C / 43°C	-5°C / 43°C	
	Min./max. buitentemp. voor verwarming	°C	-25°C / 35°C	-25°C / 35°C	-25°C / 35°C	-25°C / 35°C	
	Min./max. buitentemp. voor warm water	°C	-25°C / 43°C	-25°C / 43°C	-25°C / 43°C	-25°C / 43°C	

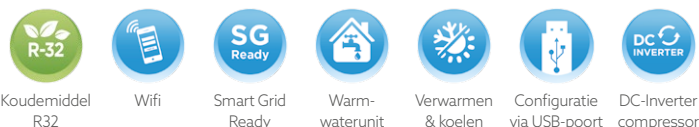
# MIDEA ARCTIC MONOBLOC HP

Product gecertificeerd door:



**KJRH-120F-BMCO-E**  
Bediening standaard  
inbegrepen

Monobloc lucht/water warmtepomp met hoog vermogen voor de verwarming, koeling en productie van sanitair warm water.



Model		Arctic Monobloc HP 18	Arctic Monobloc HP 22	Arctic Monobloc HP 26	Arctic Monobloc HP 30	
Buitenunit		MHC-V18W/D2RN8	MHC-V22W/D2RN8	MHC-V26W/D2RN8	MHC-V30W/D2RN8	
Voeding	V/f/Hz	380-415/3/50	380-415/3/50	380-415/3/50	380-415/3/50	
Aanbevolen bediening		Bedraad; Inbegrepen	Bedraad; Inbegrepen	Bedraad; Inbegrepen	Bedraad; Inbegrepen	
Buitenunit	Verwarmingsvermogen / COP (A7°C, W35°C)	18 / 4,7	22 / 4,4	26 / 4,08	30,1 / 3,91	
	Verwarmingsvermogen / COP (A7°C, W55°C)	18 / 2,75	22 / 2,65	26 / 2,45	30 / 2,3	
	Verwarmingsvermogen / COP (A-7°C, W35°C)	18 / 2,7	21 / 2,6	22 / 2,5	23 / 2,45	
	Verwarmingsvermogen / COP (A-7°C, W55°C)	10,7 / 1,22	19,8 / 1,74	20,6 / 1,69	20,1 / 1,63	
	Koelvermogen / EER (A35°C, W18°C)	17 / 3,05	23 / 4,6	27 / 4,3	31 / 4	
	Koelvermogen / EER (A35°C, W7°C)	18,5 / 4,75	21 / 2,95	26 / 2,7	29,5 / 2,55	
	Gem. verwarmingstemp. (W35°C/W55°C), Seizoensgebonden energie-efficiëntie	ηs %	181 / 125	178 / 126	177 / 123	165 / 123
	Gem. verwarmingstemp. (W35°C/W55°C), Seizoensgebonden energie-efficiëntie	SCOP	1,92 / 1,7	4,53 / 3,23	4,5 / 3,15	4,2 / 3,15
	Gem. verw. temp. (W35°C/W55°C), Energielabel		A+++ / A++	A+++ / A++	A+++ / A+	A++ / A+
	Hoge verwarmingstemp. (W35°C/W55°C), Seizoensgebonden energie-efficiëntie	ηs %	226 / 157	234 / 161	231 / 168	213 / 163
	Hoge verwarmingstemp. (W35°C/W55°C), Seizoensgebonden energie-efficiëntie	SCOP	2,10 / 1,83	5,93 / 4,1	5,85 / 4,28	5,4 / 4,15
	Hoge verw. temp. (W35°C/W55°C), Energielabel		A+++ / A++	A+++ / A++	A+++ / A+	A++ / A+
	SEER-efficiëntie (W18°C)		5,48	5,67	5,88	5,71
	SEER-efficiëntie (W7°C)		4,7	4,7	4,66	4,49
	Breedte/hoogte/diepte	mm	1129 / 1558 / 440	1129 / 1558 / 440	1129 / 1558 / 440	1129 / 1558 / 440
	Nettogewicht	kg	177	177	177	177
Type koudemiddel		R32	R32	R32	R32	
Vulling koudemiddel	kg	5	5	5	5	
Druk warmtepomp	mwk	12 (max.)	12 (max.)	12 (max.)	12 (max.)	
Hydraulische koppelingen	inch	1 1/4"	1 1/4"	1 1/4"	1 1/4"	
Reserveverwarming	W	Niet inbegrepen	Niet inbegrepen	Niet inbegrepen	Niet inbegrepen	
Aanbevolen diameter voedingskabel	mm²	5x6	5x6	5x6	5x6	
Aanbevolen zekering, voeding	A	D25	D25	D25	D32	
Max. stroom	A	18	21	24	28	
Uitlaat-temperatuur	Min./max. verwarming	°C	25°C / 60°C	25°C / 60°C	25°C / 60°C	
	Min./max. airconditioning	°C	5°C / 25°C	5°C / 25°C	5°C / 25°C	
	Min./max. warm water	°C	40°C / 60°C	40°C / 60°C	40°C / 60°C	
Bedrijfsbereik	Min./max. buitentemp. voor airconditioning	°C	-5°C / 46°C	-5°C / 46°C	-5°C / 46°C	
	Min./max. buitentemp. voor verwarming	°C	-25°C / 35°C	-25°C / 35°C	-25°C / 35°C	
	Min./max. buitentemp. voor warm water	°C	-25°C / 43°C	-25°C / 43°C	-25°C / 43°C	

# SANITAIRE WARMWATERTANKS



Optioneel ingebouwde elektrische verwarming van 2 kW beschikbaar. (Type RT-2 in kit meegeleverd.)



Sanitaire warmwater-tank

Model		BSX270	BSX475
Hoogte/diameter	mm	1209 / 700	1800 / 750
Nettogewicht	kg	136	212
Tankinhoud	l	270	475
Deksel	mm	280	280
Materiaal beschermende coating tank		Staal	Staal
Bekleding binnenkant		Geëmailleerde coating	Geëmailleerde coating
Bekleding buitenkant		Gegalvaniseerd staal met elektrostatische poedercoating	Gegalvaniseerd staal met elektrostatische poedercoating
Kleur behuizing		Wit	Wit
Materiaal doppen en deksel		Zwart plastic	Zwart plastic
Isolatiemateriaal en dikte		Geïnjecteed polyurethaanschuim; 50 mm	Geïnjecteed polyurethaanschuim; 50 mm
Sensoringang voor automatische bediening van het toestel		3x (Ø13x100 mm)	3x (Ø13x100 mm)
Bedrijfsdruk	bar	10	10
Testdruk	bar	13	13
Temperatuurindicator		Analoge thermometer	Analoge thermometer
Corrosiebescherming		Magnesiumanode	Magnesiumanode
Type warmtewisselaar		Spiraal	Spiraal
Diameter inlaat/uitlaat spiraal	inch	1 1/4"	1 1/4"
Oppervlakte spiraal	m <sup>2</sup>	2,5	3,1
Inlaat koud water	inch	1"	1"
Uitlaat warm water	inch	1"	1"

Voor de BSX475-tank wordt aanbevolen een verwarmingselement van 3-4 kW te installeren (moet door de installateur geleverd worden) om een nog hoger efficiëntieniveau te bereiken.



# MIDEA WARMTEPOMPBOILERS

Product gecertificeerd door:



TYPE 190 LITER

TYPE 300 LITER



Koudemiddel  
R134A



Ondersteuning  
thermische  
zonne-energie



Economische  
modus



Warm-  
waterunit



Sanitaire  
warmwater-  
tank



Smart Grid  
Ready

Thermische  
zonne-energie

Type				MIDEASWAN2 190	MIDEASWAN2 300	MIDEASWAN2 300s
SWW	Verwarmingcapaciteit	Water 10/53°C	kW	1,59	2,16	2,16
	COP	Buitenlucht 14°C	-	3,69	3,97	3,97
	Opwarmtijd	DB/87% UR	h:min	05:41	06:31	06:31
	Verwarmingcapaciteit	Water 10/53°C	kW	1,38	1,84	1,84
	COP	Buitenlucht 7°C	-	3,29	3,46	3,46
	Opwarmtijd	DB/87% UR	h:min	06:40	07:40	07:40
	Nominaal tankvolume		l	176	284	272
Elektrisch vermogen		kW	2,1	2,25	2,25	
Elektrische verwarming		kW	1,5	1,5	1,5	
Seizoensgebonden	Energieklasse	-	A+	A+	A+	
Efficiëntie	Jaarlijks opgenomen vermogen		kWh/jaar	890	1.356	1.356
Gemiddeld klimaat	SWW		-	L	XL	XL
	ηs (seizoensproductie)		%	115	123	123
Afmetingen	Lengte x hoogte x diepte		mm	610x1830x560	700x1930x650	700x1930x650
Gewicht			kg	284	424	424
Koelmiddel vulling			type/GWP	R134a 1.430	R134a 1.430	R134a 1.430
			kg	1,1	1,5	1,5
			CO <sub>2</sub> tons	1,57	2,15	2,15
Externe diameter	Lucht		mm	160	190	190
	Water		inch	3/4"	3/4"	3/4"
	Condenswaterafvoer		mm	10	10	10
			inch	-	-	3/4"
<b>Type</b>				<b>190</b>	<b>300</b>	<b>300s</b>
Luchtdebiet	Nominaal	m <sup>3</sup> /h		270	414	414
Beschikbare druk	Maximum	Pa		25	25	25
Geluidsvermogen	Maximum	dB(A)		51	53	53
Geluidsdruk @ 1 m	Maximum	dB(A)		36,6	38,2	38,2
Opslagtank	Isolatie: materiaal / gemiddelde dikte <sup>1</sup>			PU+ / 50 mm	PU+ / 50 mm	PU+ / 50 mm
Solar warmtewisselaar	Oppervlakte	m <sup>2</sup>		-	-	1,3
Max. werkdruk		bar		10	10	10
Voeding	Spanning / frequentie / fasen	V/Hz/ph		230/50/1	230/50/1	230/50/1
<b>Werkingsbereik</b>						
Water temperatuur	Warmtepomp	Maximum	°C	70	70	70
Werkingslimiet (buitenlucht)		Minimum / Maximum	°C	-20 / 43	-20 / 43	-20 / 43

Volgens EN 16147 met Ø150 mm kanaalaansluiting.

Het product voldoet aan de Europese ErP-richtlijn (UE-voorschriften UE 812/2013 - 814/2013).

<sup>1</sup> PU+ = polyurethaanschuim



## MIDEA, 'S WERELDS NUMMER 1 MERK

Airco, warmtepompen en huishoudapparatuur.

Onze visie is om innovatieve producten te maken om het leven van consumenten te verbeteren. Hiervoor bieden we innovatieve producten, van hoge kwaliteit en vervaardigd met de hoogst mogelijke efficiëntie, dat heeft ons gemaakt tot leiders in onze categorieën, wereldwijd.

Midea ontwerpt, ontwikkelt en produceert alle apparatuur in eigen huis. Als eigenaar van een groot aantal toeleveranciers houdt Midea ook de productie van bijvoorbeeld compressoren, ventilatoren en andere componenten in eigen hand. Alle elementen zijn daardoor perfect op elkaar afgestemd. De veertig eigen laboratoria testen elk product uitvoerig op onder andere het effect op gezondheid en milieuvriendelijkheid.

Midea's succes hangt in de eerste plaats samen met de zeer hoge kwaliteitsnormen, maar ook om het uiterst aantrekkelijk ontwerp dat er voor zorgt dat de airconditioning in bijna elk project goed in het algemene beeld past. Midea Air Conditioning zet zich in voor de ontwikkeling van geavanceerde koeltechnologieën en biedt de consument een eerste klas kwaliteit.

**+ 4.000 MILL.**  
investering Amerikaanse  
dollars de laatste 5 jaar

Productie bases in  
**16 LANDEN**

**35**  
**CERTIFICATEN**  
internationale kwaliteit

**+ 10.000**  
medewerkers

**56.000**  
**PATENTEN**  
van de uitvindingen

**+1.600 ROBOTS**  
op productielijnen

**51 ONDER-**  
**SCHEIDINGEN**  
internationaal ontwerp

Om de kwaliteit van de dienstverlening in de hele waardeketen te garanderen, heeft Climacon, Midea-distributeur voor België een aftersales-afdeling met een zeer gespecialiseerd technisch team om elk incident op te lossen.

**MEER INFO**  
**OVER MIDEA**







## Climacon nv

Kruinstraat 4  
Industriepark E17 1034  
9160 Lokeren  
T +32 9 337 87 77  
F +32 9 337 88 70  
info@climacon.be

[www.climacon.be](http://www.climacon.be)

**CLIMACON**